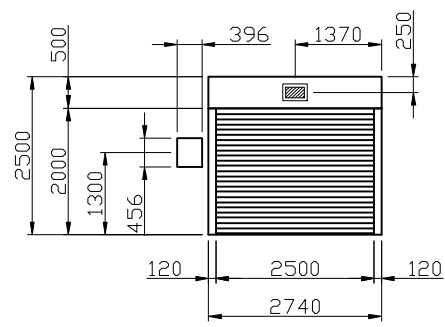


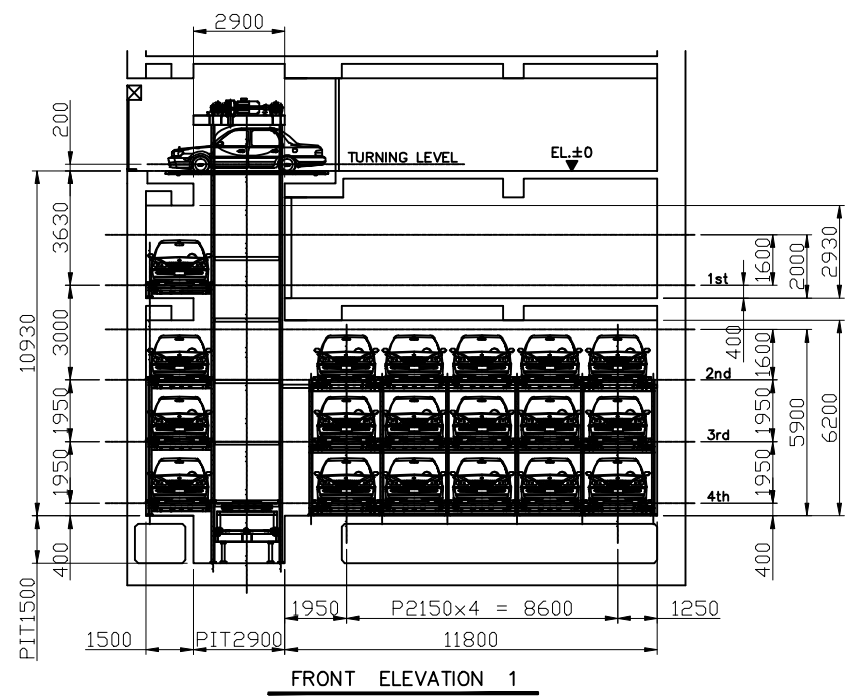
| 編號 | 名稱 | 說明 |
|----|------|--|
| 1 | 機型 | 昇降水平平台式 |
| 2 | 載重 | 2000KG |
| 3 | 驅動方式 | 馬達驅動 |
| 4 | 控制方式 | 電腦安全自動控制 |
| 5 | 操作方式 | LED紅外線感應(人機介面) |
| 6 | 昇降電機 | 15KW 4P 3φ 220V/380V5C 60HZ |
| 7 | 安全裝置 | A. 光電感應 B. 上下限位開 C. 電力過熱保護開 D. 緊急停止 E. 紅外線 操作安全裝置 F. 操作警報 G. 警報停止開 |

使用規格表

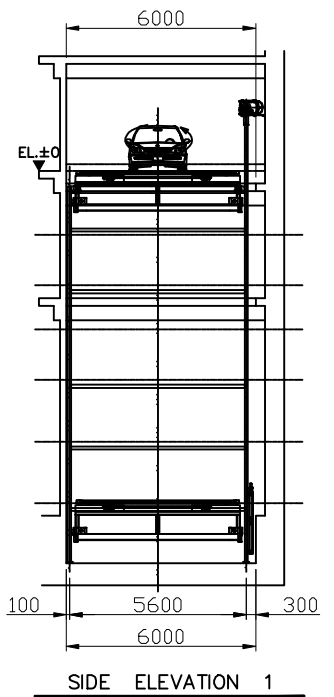
| 編號 | 名稱 | 材料規格 |
|----|--------|-------------------|
| 1 | 搬運速度 | 35M/min ± 10% |
| 2 | 昇降尺寸 | |
| 3 | 收容車尺寸 | L5050xW2000xH1550 |
| 4 | 車台尺寸 | L5150xW2100 |
| 5 | 出入口 | W2500xH2000 |
| 6 | 停止機數 | |
| 7 | 開門方式 | 快開快閉 |
| 8 | 傾斜方式 | |
| 9 | 信號設備 | 昇降警報 |
| 10 | 叫車方式 | LED紅外線感應(人機介面) |
| 11 | 昇降柱徑 | H100x100 |
| 12 | 機殼厚度 | 1500mm |
| 13 | 主機 | 15KWx4P |
| 14 | 使用電源 | 三相AC220/380V5C |
| 15 | 車位部立柱 | H100x100 |
| 16 | 橫移馬達 | 0.75KWx4P |
| 17 | 縱向移動馬達 | 0.75KWx4P |
| 18 | 可程式PLC | 佛羅瑞 |
| 19 | 聯地裝置 | 0800-808-885 |



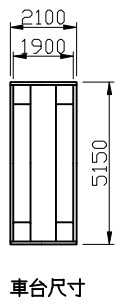
出入口示意圖



FRONT ELEVATION 1



SIDE ELEVATION 1



車台尺寸

| | | | | | | | | | |
|----|--------|----|------|----|-------|----|----|------|-------------------|
| 樓層 | 1F~B2F | 數量 | 31車位 | 比例 | 1:200 | 處理 | 噴漆 | 廠商 | |
| 製圖 | | | | | | 檢圖 | 核准 | 製圖日 | 102.12.02 |
| | | | | | | | | 最新日 | |
| | | | | | | | | 版別 | A |
| | | | | | | | | 工程稱號 | 棋盤式停車設備 機械停車設備 |
| | | | | | | | | 圖號 | CD-1021202A |