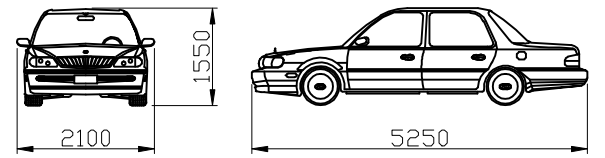
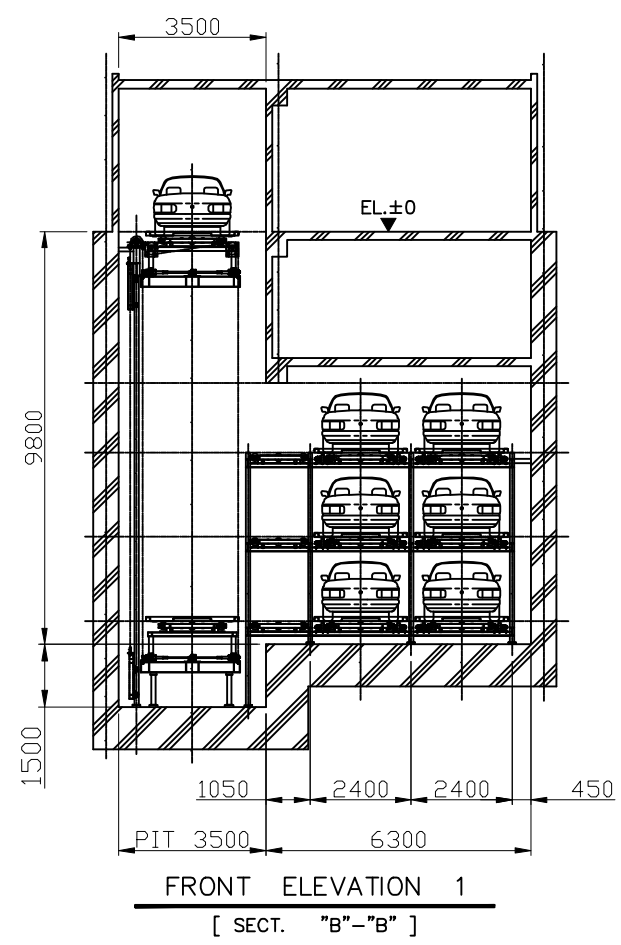
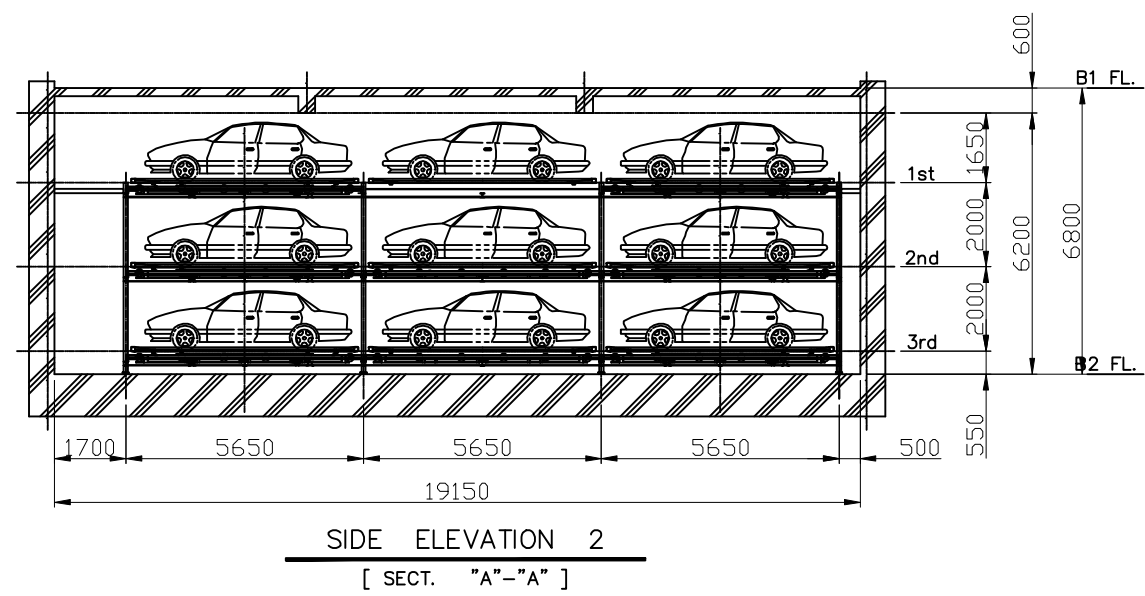


編號	名稱	說明
1	機型	昇降機水平自定式
2	載重	2200KG
3	驅動方式	馬達驅動
4	控制方式	微電腦全自動控制
5	操作方式	LED顯示紅外線感應(人機介面)
6	昇降機電機	15KW 4P 3Φ 220V/380V5C 60HZ
7	安全裝置	A. 光柵感應 B. 上下撞桿感應 C. 電力異常停機感應 D. 緊急控制 E. 控制盤 操作欄安全鎖 F. 操作警示器 G. 緊急停止開關

編號	名稱	材料規格
1	鋼定速度	35M/min ± 10%
2	昇降器尺寸	
3	收容車尺寸	L5250xW2100xH1550
4	車台尺寸	L5400xW2200
5	出入口	W2500xH2000
6	停止檔數	
7	開門方式	快開閉門
8	傳動方式	
9	信號設備	升降機手器
10	叫車方式	LED顯示紅外線感應(人機介面)
11	昇降柱徑	H100x100
12	機坑深度	1500mm
13	主機	15KW
14	使用電源	三相AC220/380V5C
15	庫位部立柱	H100x100
16	橫移馬達	1HPx4P
17	縱向傳動馬達	1HPx4P
18	可程式PLC	微電腦
19	機坑定位	機械定位
20	聯鎖裝置	6000-800-405



收容車尺寸(寬度不含後視鏡)
L5100xW2100xH1550

樓層	1F~B2F	數量	15車位	比例	1:150	處理	噴漆	廠商	
製圖						檢圖	核准	製圖日	102.07.05
最新						版別	日期	102.07.05	工程稱號
A						圖		圖	棋盤式停車設備 機械停車設備 CD-1020705A

驊達實業股份有限公司
HWA-DOH TECHNOLOGY CO., LTD

王 102.07.05 職
程 102.07.05 正和