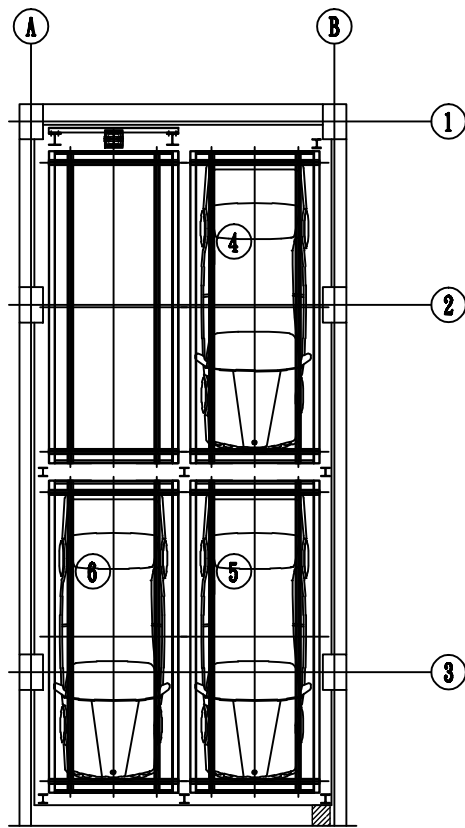
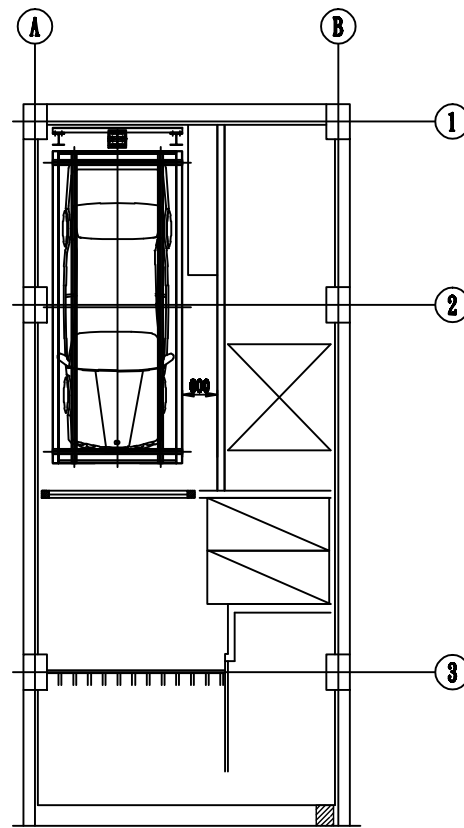


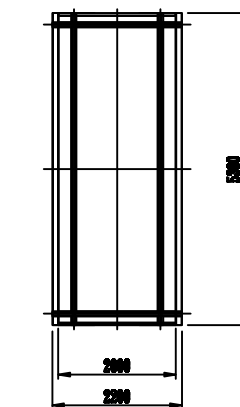
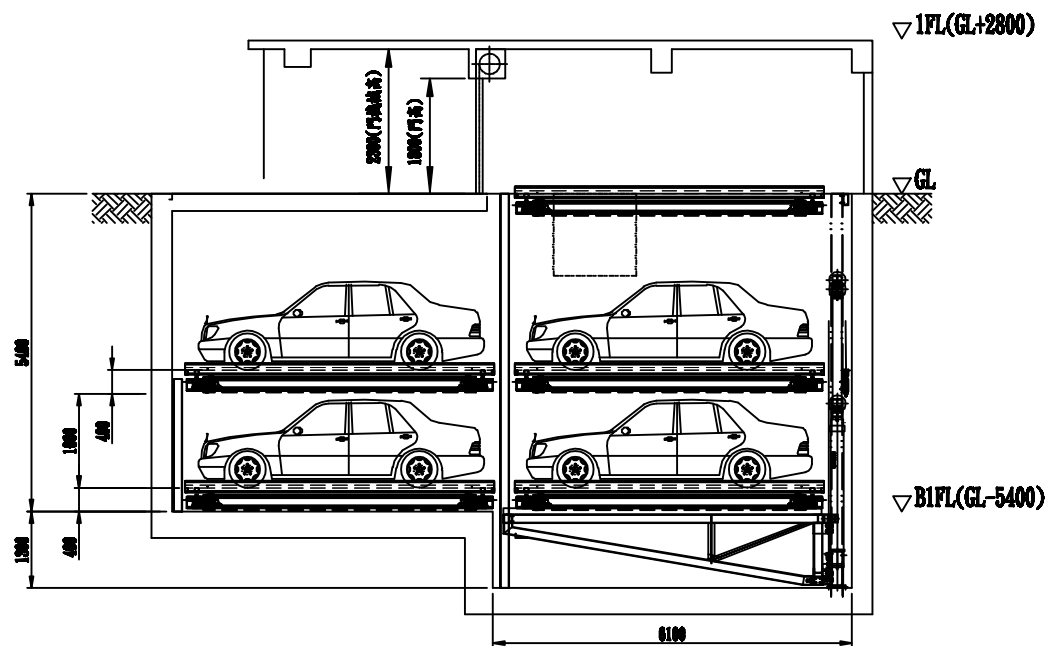
BFL LP停車設備平面配置圖 (下層)



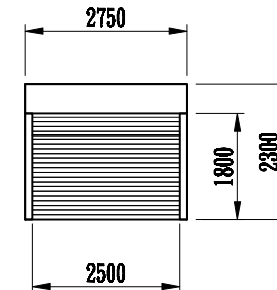
BFL LP停車設備平面配置圖 (上層)



1FL 出入口平面配置圖



可停Benz S350



編號	名稱	說明
1	機型	油壓鑄錠式昇降附水平自走式
2	載重	2300KG
3	驅動方式	油壓鑄錠式驅動
4	控制方式	選擇性全自動控制
5	操作方式	按鈕式自動操作方式(LED紅外線遙控或人機介面)
6	昇降電動機	20HP 4P 3φ 220V/380V 60HZ
7	安全裝置	A. 光電感應器 B. 上下檔視閉鎖 C. 電力過荷保護閉鎖 D. 變速控制 E. 控制櫃 操作附安全鎖 F. 操作警示器 G. 緊急停止閉鎖 H. 車輪定位裝置

使用規格表

編號	名稱	材料規格
1	額定速度	15M/MIN
2	昇降路尺寸	L6100xW2800
3	收容車尺寸	L5250xW2100xH1770 H1550
4	車台尺寸	L5300xW2200
5	出入口	W2500xH1800
6	停止樓數	2F2S1D
7	開門方式	快速開門
8	傳動方式	油壓鑄錠式
9	信號設施	狀況指示器
10	叫車方式	LED顯示紅外線遙控(人機介面)
11	昇降主柱	H200X200
12	機坑深度	1200mm
13	油壓缸	φ160
14	主機	20HP
15	使用電源	三相AC220/380 V
16	庫位部立柱	H150x150
17	傳動鏈輪	RS-50-15T
18	導輪	φ160膠輪
19	橫移馬達	1/2HPX4P
20	傳動鏈條	R-50
21	縱向傳動馬達	1/2HPX4P
22	可程式PLC	微電腦
23	機械定位	油壓插銷
24	製造廠	0000-000-000

車位	數量	6車位	比例	1:100	處理	噴漆	廠商	股份有限公司		
	<b>驛達實業股份有限公司</b> <b>HWA-DOH TECHNOIOGY CO., LTD</b>						製圖日 100.06.07 最新日 100.06.08 版別 B	工程	100.06.07	棋盤式停車設備 B1.B2停車 DH-1000608A01
	名稱	100.06.08								
	圖號	B								